

使用说明书

TD(S)GC系列接触调压器

符合标准：JB/T 8749.3

产品安装使用前，请仔细阅读使用说明书，
并妥善保管，以备查阅。

注意

- 1、用户在使用所选用的调压器时，负载容量需与标牌上所选用电电压对应的，在负载 $\text{COS } \phi$ 不等于1时调压器输出容量应小于标示容量。
- 2、为了确保设备和人身安全，调压器外壳均设有接地螺钉或接地端子，安装时务必接好地线。
- 3、安装、接线、调整等带电工作，必须由电工来操作，避免在接线，调整时触电或损坏调压器。
- 4、发现调压器温度过高或有异常情况，应迅速关掉电源与经销商或本公司联系，切勿自行操作。
- 5、户内使用，不准并联使用。

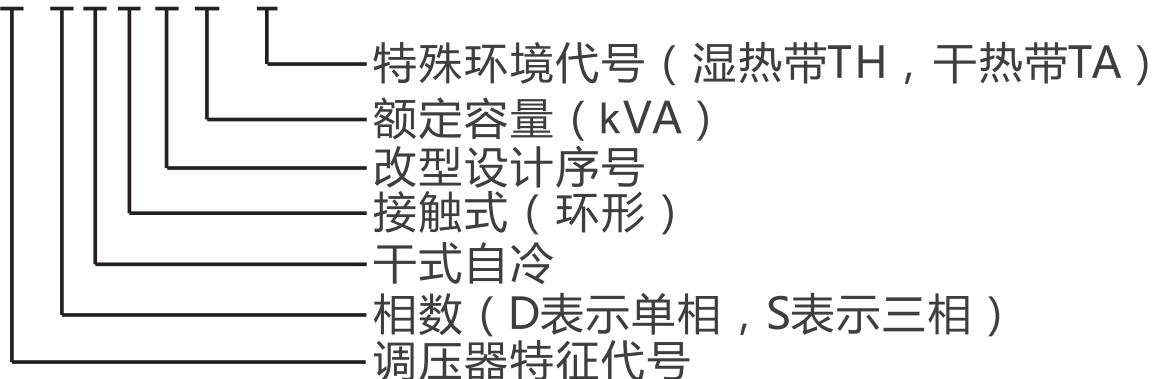
1、概述

调压器具有波形不失真、体积小、重量轻、效率高、使用方便、可靠，能长期运行等特点。可广泛运用于工业（如化工、冶金、仪器仪表、机电制造、轻工等）、科学实验、公用设施、家用电器中，以实现调压、控温、调速调光、动力控制等目的，是一种理想的交流调压电源。

本产品符合：JB/T 8749.3标准

2、型号及其含义：

T-□GC□□-□



3、使用条件

3.1 环境温度平均气温-5°C ~ +40°C。

3.2 海拔高度：调压器安装地点海拔高度不超过2000m。

3.3 空气相对湿度：最湿月的平均湿度为90%，平均气温为25°C。

3.4 电流电压波形：电流电压波形近似于正弦波。

3.5 安装场所无严重影响调压器绝缘为气体，蒸气，化学沉积，粉尘，污垢及其他爆炸性和侵蚀性介质。

3.6 安装场所应无严重的震动。

3.7 凡不符合上述规定的特殊使用条件，应由使用单位和制造单位协商确定。

4、使用与维修

4.1 调压器在正常运行情况下应定期检查碳刷，保证碳刷与接触部分不得超过两根线宽。

4.2 定期检查绝缘电阻(相对湿度达95%用500V兆欧表试)线圈与基座之间绝缘电阻不小于2MΩ。

4.3 三相调压器应定时检查碳刷的情况及时调整。

4.4 调压器外壳应加接地线，使用完毕后将手轮指针调回零位，并注意切断电源。

5、调压变压器规格:见表1

表一

型号	额定输出容量(千伏安)	相数	输入电压(V)	输出电压(V)	最大输出电流(A)
TDGC-0.5kVA	0.5	1	220	0~250	2
TDGC-1kVA	1	1	220	0~250	4

续表一

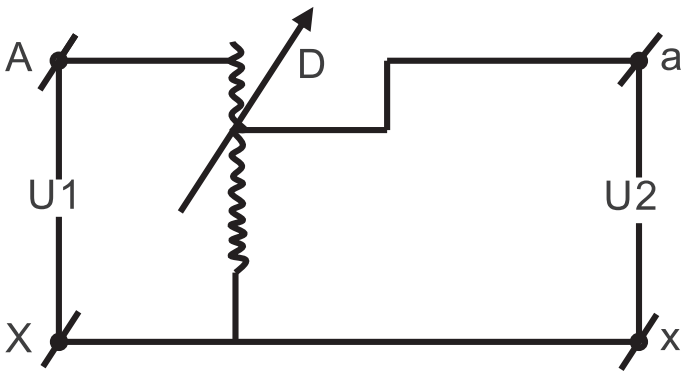
型号	额定输出容量(千伏安)	相数	输入电压(V)	输出电压(V)	最大输出电流(A)
TDGC-2kVA	2	1	220	0~250	8
TDGC-3kVA	3	1	220	0~250	12
TDGC-5kVA	5	1	220	0~250	20
TDGC-10kVA	10	1	220	0~250	40
TDGC-15kVA	15	1	220	0~250	60
TDGC-20kVA	20	1	220	0~250	80
TSGC-1.5kVA	1.5	3	380	0~430	0.6
TSGC-3kVA	3	3	380	0~430	4
TSGC-6kVA	6	3	380	0~430	8
TSGC-9kVA	9	3	380	0~430	12
TSGC-15kVA	15	3	380	0~430	20
TSGC-20kVA	20	3	380	0~430	26.7
TSGC-30kVA	30	3	380	0~430	40

6、原理与结构

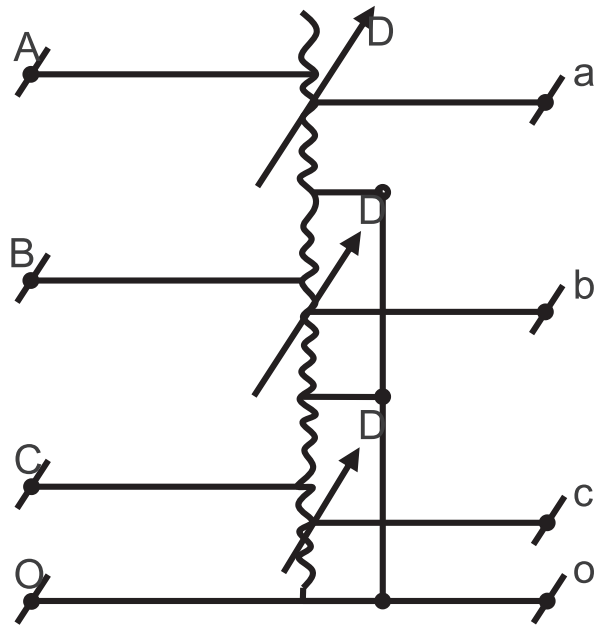
6.1 基本原理:调压器就是匝比连续可调的自耦变压器,当调压器电刷借助于手轮、主轴和刷架作用,沿线圈的磨光表面滑动时,就可连续地改变匝比,从而使输出电压平滑地从零调节到最大值。

6.2 主要结构:单元结构单相0.2kVA~10kVA调压器为调压单元结构,一个上端面具有一定宽度的光表面的线圈固定在玻璃钢底座上,接触组的电刷在弹簧压力作用下与线圈的磨光表面紧密吻合,转动手轮带动电刷在线圈磨光面上滑动进行调压,单元调压器一般为台式,外面有防护通风罩。

6.3 单相调压器绕组连接,如图一所示:图中U1-输入电压 (伏) U2-输出电压 (伏) D-电刷。三相组装结构,三相调压器由三个相同规格的单元轴组装而成绕组连接成星型。如图二所示。

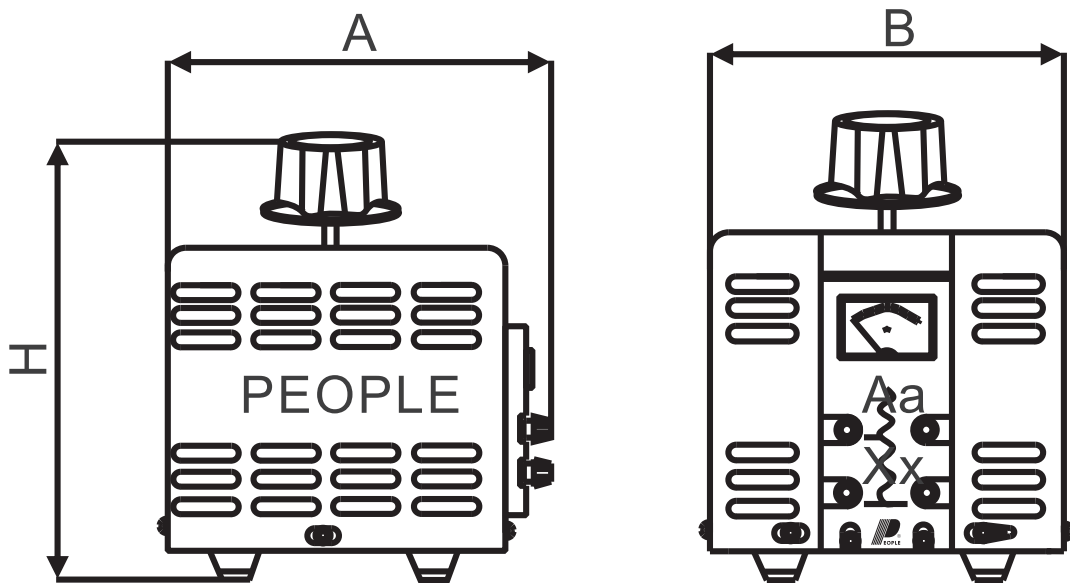


图一



图二

7、产品外形尺寸:(见图三及表二)



图三

表二

型号	外形尺寸 (A×B×Hmm)	型号	外形尺寸 (A×B×Hmm)
TDGC-0.5kVA	150×130×175	TDGC2-0.5kVA	150×125×140
TDGC-1kVA	205×190×220	TDGC2-1kVA	200×175×180
TDGC-2kVA	240×235×220	TDGC2-2kVA	210×175×204
TDGC-3kVA	275×265×220	TDGC2-3kVA	230×210×205
TDGC-5kVA	380×355×250	TDGC2-5kVA	290×245×255
TDGC-10kVA	380×355×505	TDGC2-10kVA	330×255×370
TDGC-15kVA	440×350×580	TDGC2-15kVA	320×245×570
TDGC-20kVA	440×360×580	TDGC2-20kVA	----
TSGC-1.5kVA	----	TSGC2-1.5kVA	145×125×350
TSGC-3kVA	205×190×535	TSGC2-3kVA	210×175×470
TSGC-6kVA	240×235×540	TSGC2-6kVA	210×180×490
TSGC-9kVA	280×265×545	TSGC2-9kVA	230×215×500
TSGC-15kVA	390×345×580	TSGC2-15kVA	310×245×565
TSGC-20kVA	390×350×585	TSGC2-20kVA	----
TSGC-30kVA	440×350×1100	TSGC2-30kVA	----

8、保修说明及售后服务

在用户遵守保管和使用条件下，本公司生产的产品，自生产日期（以产品合格证或产品上标明的日期为准）起十八个月内或者从购买之日起（以发票开据日期为准）十二个月内，产品因制造质量问题而发生损坏或不能正常工作时，本公司负责无偿修理或更换。但是，在下述情况下引起的故障，即使在保修期内亦作有偿修理或有偿更换：

a) 产品的使用情况不符合标准规范要求；

- b) 自行改装及不适当的维修等原因；
- c) 地震、火灾、雷击、异常电压,其他不可抗拒的自然灾害等原因。

2018年8月第二版
包装物料清单表

序号	名称	单位	数量
1	产品本机	台	1
2	产品使用说明书	本	1
3	产品合格证	张	1
4	干燥剂	包	1

尊敬的顾客：

为了保护我们的环境，当本产品的寿命终了时，请您做好产品或其零部件材料的回收工作，对于不能回收的材料也请做好处理，非常感谢您的合作与支持。

人民电器集团有限公司

“”、“**人民电器**”、“**PEOPLE**”商标属人民电器集团所有

注意：对于本手册的内容，若因技术升级或采用更新的生产工艺，人民电器有权随时更改、变动，不再另作说明。

人民电器集团有限公司

生产厂：浙江人民电器有限公司

地址：浙江省乐清市柳市柳乐路555号

客服热线：400 898 1166

官方网址：www.chinapeople.com

