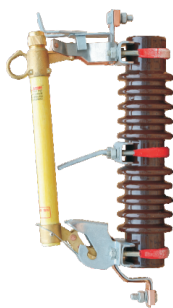


## RW11-12

户外高压交流跌落式熔断器



RW11-12



HRW11-12

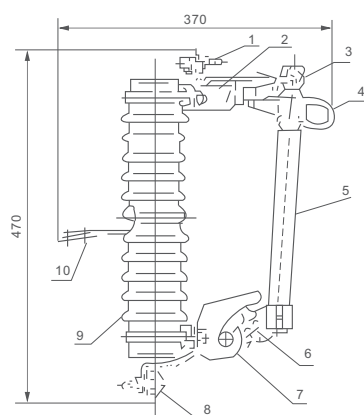
### 概述

产品由瓷绝缘子上、下静触头和熔丝管三部分组成，静触头装在绝缘子上端，安装板固定在绝缘子中间，熔丝管为复合材料，它不但具有较好的开断能力且保证有较高的机械强度。

### 主要技术参数

型号	额定电压 (kV)	额定电流 (A)	开断电流 (A)	冲击电压 (kV)	工频耐压 (kV)	爬距 (mm)
RW11-12/100	12	100	6300	110	42	230
RW11-12/200	12	200	8000	110	42	230
HRW11-12/100	12	100	6300	110	42	350
HRW11-12/200	12	200	8000	110	42	350

### 外形与安装尺寸



- 1-上接线卡板
- 2-上静触头
- 3-释压帽
- 4-上触头
- 5-消弧管
- 6-下触头
- 7-下触头
- 8-下接线卡板
- 9-瓷瓶
- 10-安装板

### 订货须知

订货时须注明：

- 1、产品名称及型号规格；
- 2、熔丝的额定电流；
- 3、订货数量；
- 4、是否需要备品或配件。