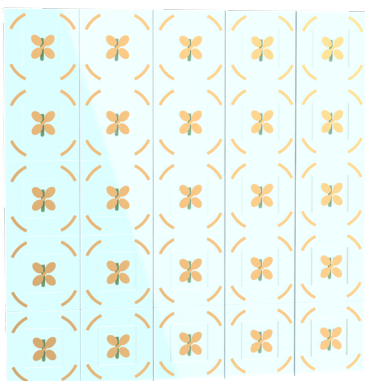


平面磁电偶极子圆极化天线阵列



应用范围

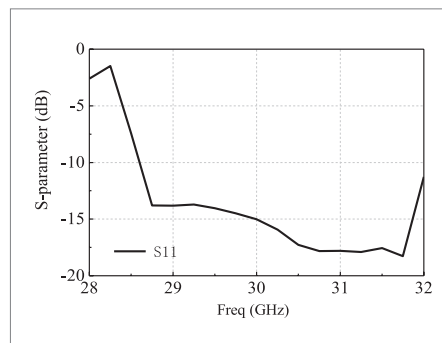
- 卫星通信
- 气象预报
- 通信授时
- 遥测遥控

产品特点

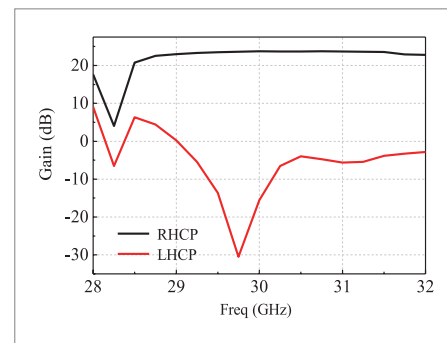
- 体积小
- 易共形
- 高隔离度
- 高灵敏度

技术指标

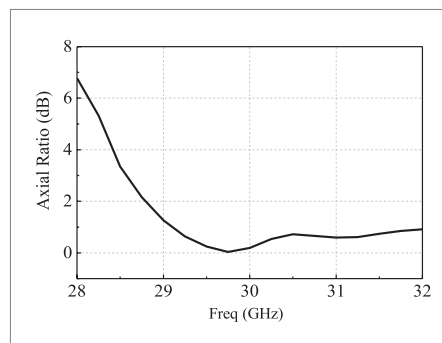
尺寸 (mm)	频率 (GHz)	带宽 (GHz)	增益 (dBi)	极化方式	阻抗 (Ω)	轴比 (dB)	驻波比 (VSWR)
62.5x62.5x1.6	30.5	3	20	RHCP	50	≤ 2	< 2.0



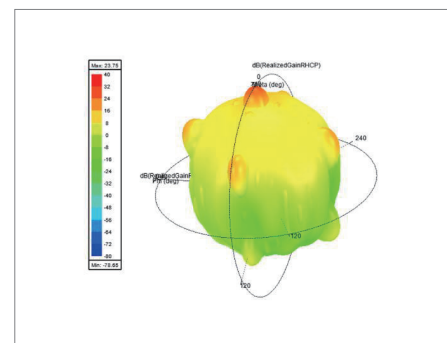
S 参数指标



左右旋极化增益



轴比曲线



3D 极化方向图