

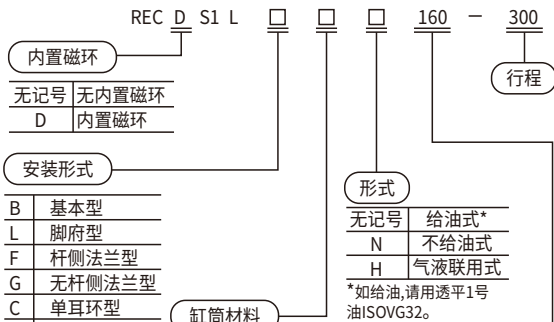


标准规格

缸径(mm)	125	140	160	180	200	250	300
使用流体	空气(气液联用式为透平油)						
动作方式	双作用						
最高使用压力	0.9MPa						
最低使用压力	0.05 MPa(气液联用式为0.06MPa)						
环境和流体温度	0°C~70°C(空气、未冻结), 5°C~60°C(气液联用式)						
活塞速度	50~500mm/s(气液联用式为0.5~200mm/s)						
缓冲	气缓冲(气液联用式无缓冲)						
行程公差mm	~250: ^{+1.0} ₀ , 251~1000: ^{+1.4} ₀ , 1001~1500: ^{+1.8} ₀						
接管口径 Rc	1/2	1/2	3/4	3/4	3/4	1	1

*如给油, 请用透平1号油ISOVG32。

型号表示方法



安装形式

B	基本型
L	脚座型
F	杆侧法兰型
G	无杆侧法兰型
C	单耳环型
D	双耳环型
T	中间耳轴型

缸筒材料

记号	缸径	缸筒材料
无记号	Φ125~Φ160	铝筒
L	Φ180、Φ200 ^注	铝筒
F	Φ180~Φ300	铁筒
F	Φ125~Φ160	铁筒

注: 带磁性开关气缸的缸筒必须为铝筒, Φ180, Φ200仅用于带磁性开关的场合

气缸追记号

防护套	无记号 无
	J 尼龙帆布
	K 耐热帆布
	N 无缓冲
缓冲	R 杆侧气缓冲
	H 无杆侧气缓冲
	无记号 两侧气缓冲*

*气液联用式无缓冲, 用无记号表示
*表示方法两个以上的场合, 按字母顺序排列

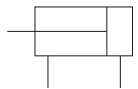
磁性开关个数

无记号	2个
S	1个
n	n个

磁性开关的型号

无记号	无磁性开关
-----	-------

*磁性开关型号参见行程/磁性开关型号表
*未内置磁环无此项



符号

行程/磁性开关选择

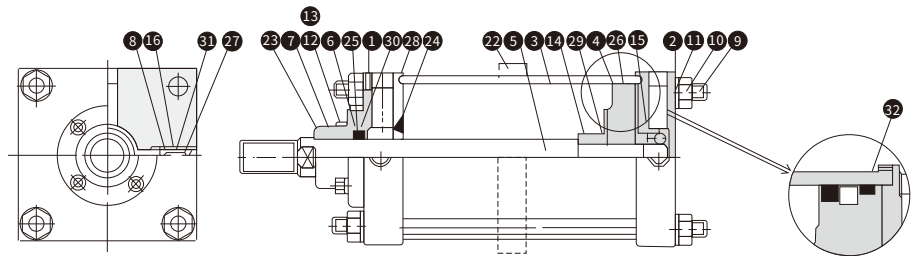
缸径 (mm)	最大行程 ^{注1)} (mm)	*磁性开关型号 (拉杆安装)	磁性开关安装件
125	1000以下	A54 ^{注2)}	BT-12
140	1000以下		BT-16
160	1200以下		BT-18A
180			BT-20
200			
250			
300			

注1) 有非标准行程可供选择, 需预定。

注2) 磁性开关规格及特性可参阅磁性开关系列, 在磁性开关型号后面, 附导线长度表示记号: 无记号-0.5m, L-3m, Z-5m 例: A54, A54L。

构造图零件表

序号	名称	材料
1	杆盖	轧辊钢
2	端盖	轧辊钢
3	缸筒	铝合金(Φ125~0160) 碳钢(Φ125~0300)
4	活塞	铸铁
5	活塞杆	碳钢
6	活塞杆端盖	铸铁
7	导向套	铸铝青铜
8	导套	黄铜
9	拉杆	碳钢
10	拉杆螺母	轧辊钢
11	弹簧垫圈	钢丝
12	端盖螺钉	铬钼合金
13	弹簧垫圈	钢丝
14	缓冲套A	轧辊钢
15	缓冲套B	轧辊钢
16	缓冲阀	轧辊钢
17	隔套A	轧辊钢
18	隔套B	轧辊钢
19	空气释放阀B	轧辊钢
20	空气释放阀A	铬钼合金
21	单向阀	镀铬轴承钢
22	拉杆加强环	轧辊钢
27	缓冲阀密封圈	NBR
31	导套静密封圈	NBR
32	耐磨环	树脂胶

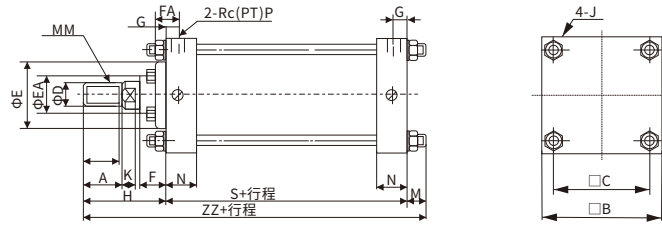


备件/密封圈

编号	名称	材料	零件号						
			125	140	160	180	200	250	300
23	防尘圈	NBR	SDR-36	SDR-36	SDR-40	SDR-45	SDR-50	SDR-60	SDR-70
24	缓冲密封圈		DSM-50S	DSM-50S	DSM-50S	DSM-60S	DSM-60S	DSM-75S	DSM-75S
25	杆密封圈		PNY-36	PNY-36	PNY-40	PNY-45	PNY-50	PNY-60	PNY-70
26	活塞密封圈		NLP-125A	NLP-140A	NLP-160A	NLP-180A	NLP-200A	NLP-250A	NLP-300A
27	缓冲阀密封圈		P7	P7	P7	P7	P7	P7	P7
28	缸筒静密封圈		C120	C135	C155	C175	C195	CS160-1618-G4	CS160-1618-G5
29	活塞静密封圈	G25	G25	G25	G35	G45	G45	G45	
30	端盖静密封圈	G55	G55	G55	G65	G65	G80	G90	
密封圈组件型号			CS1N125A-PS	CS1N140A-PS	CS1N160A-PS	CS1N180A-PS	CS1N200A-PS	CS1N250A-PS	CS1N300A-PS

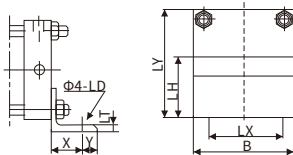
外形尺寸图(毫米)

基本型

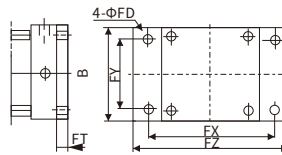


缸径 (mm)	*行程范围 (mm)	螺纹有效长度	A	□B	□C	φD	φE	EA	F	G	J	K	M	MM	N	P	S	H	ZZ
125	~1000	47	50	145	115	36	90	9	43	16	M14×1.5	15	27	M30×1.5	35	1/2	98	110	235
140	~1000	47	50	161	128	36	90	59	43	16	M14×1.5	15	27	M30×1.5	35	1/2	98	110	235
160	~1200	53	56	182	144	40	90	59	43	18.5	M16×1.5	17	30.5	M36×1.5	39	3/4	106	120	256.5
180	~1200	60	63	204	162	45	115	70	48	18.5	M18×1.5	20	35	M40×1.5	39	3/4	111	135	281
200	~1200	60	63	226	182	50	115	74	48	18.5	M20×1.5	20	35	M45×1.5	39	3/4	111	135	281
250	~1200	67	71	277	225	60	140	86	60	23	M24×1.5	25	41.5	M56×2	49	1	141	160	342.5
300	~1200	76	80	330	270	70	140	96	60	23	M30×1.5	30	51.5	M56×2	49	1	164	175	372.5

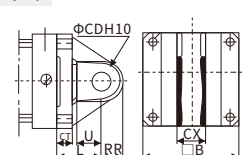
脚座



法兰

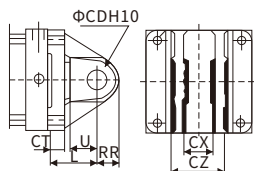


单耳环

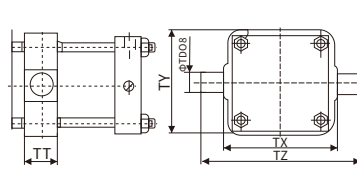


适用缸径 (mm)	脚座									法兰				单耳环									
	零件号	X	Y	φLD	LH	LT	B	LX	LY	零件号	B	φFD	FT	FX	FZ	零件号	RR	U	φCD ^{H10}	CT	□B	CX	L
125	CS1-L12	45	20	19	85	8	145	100	157.5	CS1-F12	145	19	14	100	230	CS1-C12	29	35	25 ^{+0.084} ₀	17	145	32 ^{-0.1} _{-0.3}	65
140	CS1-L14	45	30	19	100	9	161	112	180.5	CS1-F14	161	19	20	112	255	CS1-C14	32	40	28 ^{+0.084} ₀	17	161	36 ^{-0.1} _{-0.3}	75
160	CS1-L16	50	25	19	106	9	182	118	197	CS1-F16	182	19	20	118	275	CS1-C16	36	45	32 ^{+0.010} ₀	20	182	40 ^{-0.1} _{-0.3}	80
180	CS1-L18	60	30	24	125	10	204	132	227	CS1-F18	204	24	25	132	320	CS1-C18	44	50	40 ^{+0.010} ₀	23	204	50 ^{-0.1} _{-0.3}	90
200	CS1-L20	60	30	24	132	10	226	150	245	CS1-F20	226	24	25	150	335	CS1-C20	44	50	40 ^{+0.010} ₀	25	226	50 ^{-0.1} _{-0.3}	90
250	CS1-L25	80	40	29	160	12	277	180	298.5	CS1-F25	277	29	30	180	420	CS1-C25	55	65	50 ^{+0.010} ₀	30	277	63 ^{-0.1} _{-0.3}	110
300	CS1-L30	90	40	33	200	15	330	212	365	CS1-F30	330	33	30	212	475	CS1-C30	68	80	63 ^{+0.120} ₀	37	330	80 ^{-0.1} _{-0.3}	130

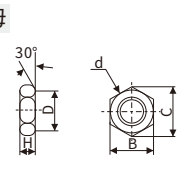
双耳环



耳轴

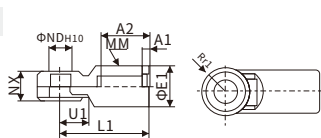


杆端螺母

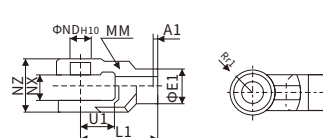


适用缸径 (mm)	双耳环						中间耳轴					杆端螺母						
	零件号	U	φCD ^{H10}	CT	CX	CZ	气缸带耳轴型号	φCD _{e8}	TT	TX	TY	FZ	零件号	d	H	B	C	D
125	CS1-D12	35	25 ^{+0.084} ₀	17	32 ^{+0.3} ₀	64 ^{-0.2} _{-0.2}	CS1TN125-行程	32 ^{-0.005} _{-0.089}	50	170	164	234	NT-12	M30×1.5	18	46	53.1	44
140	CS1-D14	40	28 ^{+0.084} ₀	17	36 ^{+0.3} ₀	72 ^{-0.2} _{-0.2}	CS1TN140-行程	36 ^{-0.005} _{-0.089}	55	190	184	262	NT-14	M30×1.5	18	46	53.1	44
160	CS1-D16	45	32 ^{+0.100} ₀	20	40 ^{+0.3} ₀	80 ^{-0.2} _{-0.2}	CS1TN160-行程	40 ^{-0.005} _{-0.089}	60	212	204	292	NT-16	M36×1.5	21	55	63.5	53
180	CS1-D18	50	40 ^{+0.100} ₀	23	50 ^{+0.3} ₀	100 ^{-0.1} _{-0.3}	CS1TN180-行程	45 ^{-0.005} _{-0.089}	59	236	228	326	NT-18	M40×1.5	23	60	69.3	57
200	CS1-D20	50	40 ^{+0.100} ₀	25	50 ^{+0.3} ₀	100 ^{-0.1} _{-0.3}	CS1TN200-行程	45 ^{-0.005} _{-0.089}	59	265	257	355	NT-20	M45×1.5	27	70	80.8	67
250	CS1-D25	65	50 ^{+0.100} ₀	30	63 ^{+0.3} ₀	126 ^{-0.1} _{-0.3}	CS1TN250-行程	56 ^{-0.005} _{-0.089}	69	335	325	447	NT-25	M56×2	34	85	98.1	82
300	CS1-D30	80	63 ^{+0.120} ₀	37	80 ^{+0.3} ₀	160 ^{-0.1} _{-0.3}	CS1TN300-行程	67 ^{-0.005} _{-0.089}	79	400	390	534	NT-30	M64×2	38	95	110.0	92

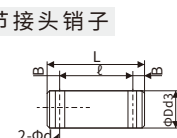
I型单肘节接头



Y型双肘节接头



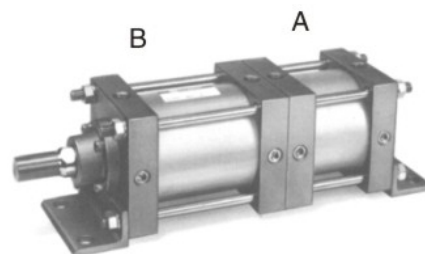
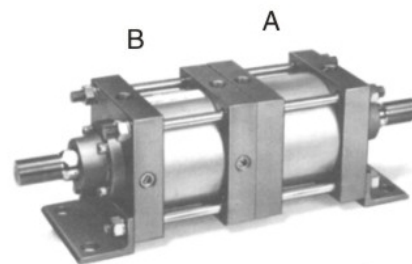
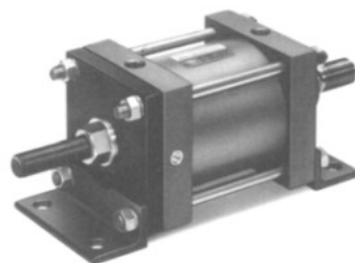
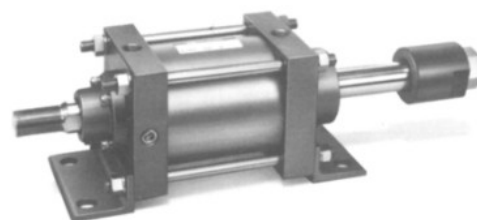
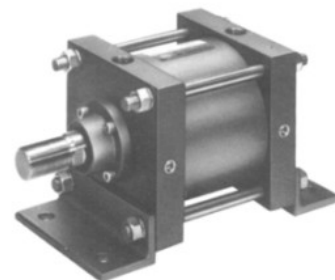
肘节接头销子



适用缸径 (mm)	I型单肘接头										Y型双肘接头							耳环用销子								
	零件号	A1	A2	φE1	L1	MM	φND ^{H10}	MX	Rr1	U1	零件号	A1	φE1	L1	MM	φND ^{H10}	NX	NZ	Rr1	U1	φD _{φ9}	L	l	m	φd	
125	I-12	8	54	46	100	M30×1.5	25 ^{+0.084} ₀	32 ^{-0.1} _{-0.3}	27	33	Y-12	8	46	100	M30×1.5	25 ^{+0.084} ₀	32 ^{+0.1} _{-0.3}	64 ^{-0.1} _{-0.3}	27	42	TY-12	32 ^{-0.065} _{-0.117}	79.5	69.5	5	4
140	I-14	8	54	48	105	M30×1.5	28 ^{+0.084} ₀	36 ^{-0.1} _{-0.3}	30	39	Y-14	8	48	105	M30×1.5	28 ^{+0.084} ₀	36 ^{+0.1} _{-0.3}	72 ^{-0.1} _{-0.3}	30	47	TY-14	36 ^{-0.065} _{-0.117}	86.5	76.5	5	4
160	I-16	8	60	55	110	M36×1.5	32 ^{+0.100} ₀	40 ^{-0.1} _{-0.3}	34	39	Y-16	8	55	110	M36×1.5	32 ^{+0.100} ₀	40 ^{+0.1} _{-0.3}	80 ^{-0.1} _{-0.3}	34	46	TY-16	40 ^{-0.089} _{-0.142}	94.5	84.5	5	4
180	I-18	8	67	70	125	M40×1.5	40 ^{+0.100} ₀	50 ^{-0.1} _{-0.3}	42.5	44	Y-18	8	70	125	M40×1.5	40 ^{+0.100} ₀	50 ^{+0.1} _{-0.3}	100 ^{-0.1} _{-0.3}	42.5	54	TY-18	45 ^{-0.080} _{-0.142}	115	105	5	4
200	I-20	8	67	70	125	M45×1.5	40 ^{+0.100} ₀	50 ^{-0.1} _{-0.3}	42.5	44	Y-20	8	70	125	M45×1.5	40 ^{+0.100} ₀	50 ^{+0.1} _{-0.3}	100 ^{-0.1} _{-0.3}	42.5	54	TY-20	45 ^{-0.080} _{-0.142}	115	105	5	4
250	I-25	9	75.5	86	160	M56×2	50 ^{+0.100} ₀	63 ^{-0.1} _{-0.3}	53	66	Y-25	9	86	160	M56×2	50 ^{+0.100} ₀	63 ^{+0.1} _{-0.3}	126 ^{-0.1} _{-0.3}	53	81	TY-25	56 ^{-0.080} _{-0.142}	144	132	6	5
300	I-30	9	84.5	105	175	M64×2	63 ^{+0.120} ₀	80 ^{-0.1} _{-0.3}	66	71	Y-30	9	105	175	M64×2	63 ^{+0.120} ₀	80 ^{+0.1} _{-0.3}	160 ^{-0.1} _{-0.3}	66	87	TY-30	67 ^{-0.100} _{-0.174}	178	166	6	5

其他品种气缸

类型	型号	缸径	行程	行程A	行程B	行程C
双杆型	RECS1W	B	N	缸径	行程	
低摩擦型	RECS1	B	Q	缸径	行程	
带强力防尘圈气缸	RECS1	B	N	缸径	行程	XC4
行程可调气缸 (伸出可调型) 调程行程范围: 50mm	RECS1	B	N	缸径	行程	B - XC8
行程可调气缸 (缩回可调型) 调程行程范围: 50mm	RECS1	B	N	缸径	行程	B - XC9
双行程气缸 (双杆型) 调程行程范围: 50mm	RECS1	B	N	缸径	行程A	行程B - XC10
双行程气缸 (单杆型)	RECS1	B	N	缸径	行程A	行程B - XC11



*以上各种气缸规格, 需预定。

*另有多种其它用途气缸供选择, 请咨询本公司。