



标准规格

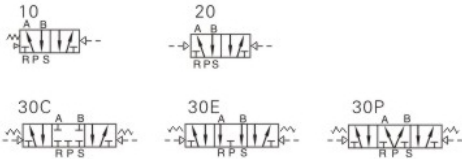
型号	RE4A210-06 RE4A220-06	RE4A230C-06 RE4A230E-06 RE4A230P-06	RE4A210-08 RE4A220-08	RE4A230C-08 RE4A230E-08 RE4A230P-08
工作介质	空气(经40 μm以上滤网过滤)			
动作方式	外部气控式			
*接管口径	进气=出气=排气=G1/8		进气=出气=G1/4 排气=PT1/8	
有效截面积	14.0mm ² (Cv=0.78)	12.0mm ² (Cv=0.67)	16.0mm ² (Cv=0.89)	12.0mm ² (Cv=0.67)
位置数	五口二位	五口三位	五口二位	五口三位
使用压力范围	0.15~0.8MPa(21~114psi)			
保证耐压力	1.5MPa(215psi)			
工作温度 °C	-20~70			
本体材质	铝合金			
**润滑	不需要			
***最高动作频率	5次/秒	3次/秒	5次/秒	3次/秒
重量	RE4A210-06:185g RE4A220-06:285g	365g	RE4A210-08:185g RE4A220-08:285g	365g

*接管牙型有PT、NPT牙可供选择；

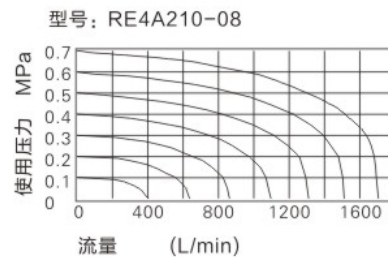
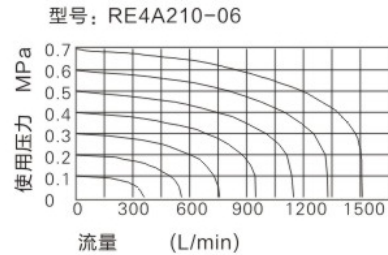
**如有加油润滑，中途不可停止，建议润滑油为ISO VG32或同级用油；

***最高动作频率为空载状态。

符号



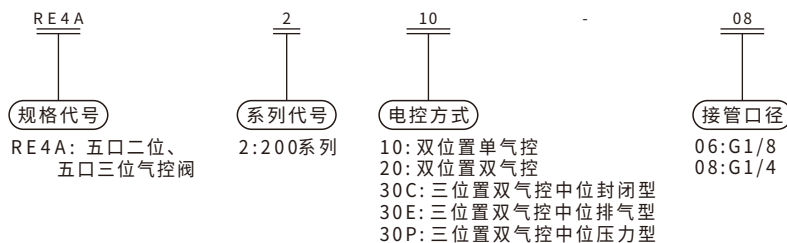
流量特性



产品特性

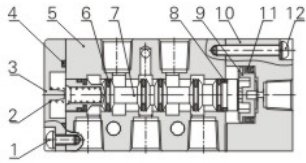
- 1、滑柱式结构，密封性好，反应灵敏；
- 2、三位置电磁阀有三种中央功能可供选择；
- 3、双头二位置气动阀具有记忆功能；
- 4、内孔采用特殊工艺加工，磨擦阻力小，启动气压低，使用寿命长；
- 5、无需加油润滑；
- 6、可与底座集成阀组，节省安装空间；

型号表示方法

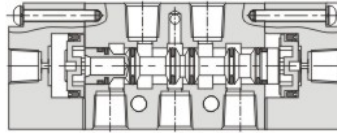


内部结构

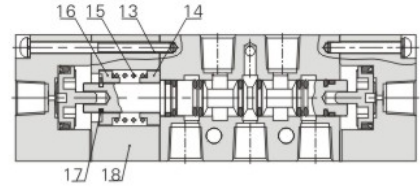
RE4A210



RE4A220



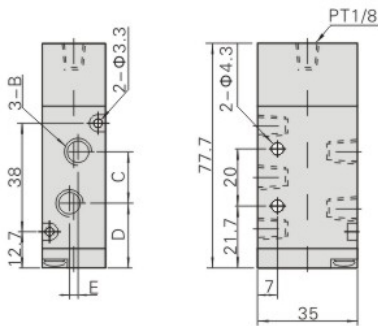
RE4A230C



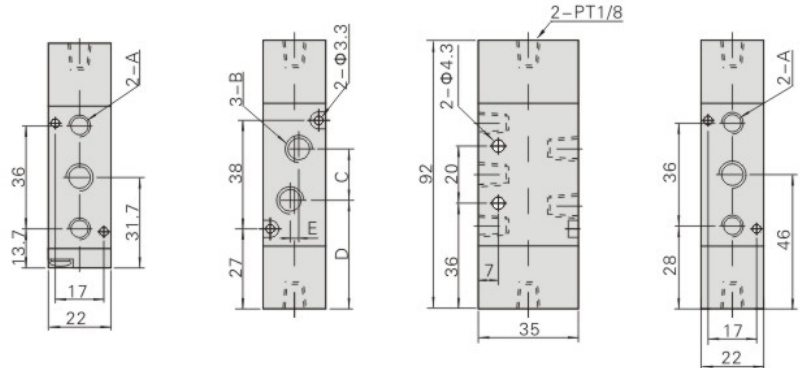
序号	名称	序号	名称	序号	名称	序号	名称	序号	名称
1	圆头螺钉	5	本体	9	活塞	13	螺钉	17	E形扣环
2	弹簧	6	O令	10	引导本体	14	复归座	18	侧盖
3	底盖	7	轴芯	11	O令	15	复归弹簧	19	
4	止泄垫	8	耐磨环	12	圆头螺钉	16	复归座	20	

外形尺寸图(毫米)

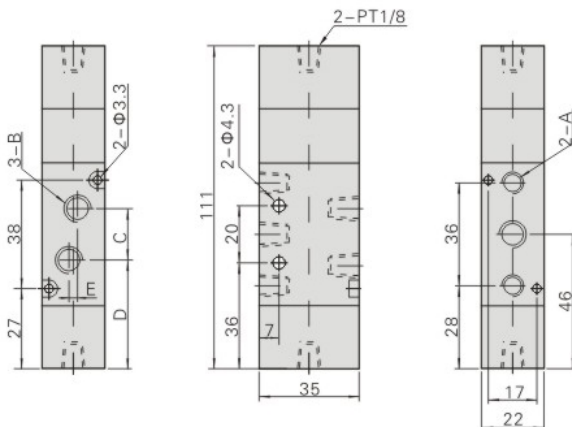
RE4A210



RE4A220



RE4A230



型号/符号	A	B	C	D	E	型号/符号	A	B	C	D	E
RE4A210-06	G1/8	G1/8	18	22.7	0	RE4A220-08	G1/8	G1/4	21	35.5	3
RE4A210-08	G1/8	G1/4	21	21.2	3	RE4A230-06	G1/8	G1/8	18	37	0
RE4A220-06	G1/8	G1/8	18	37	0	RE4A230-08	G1/8	G1/4	21	35.5	3