

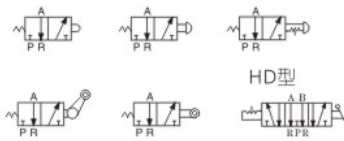


标准规格

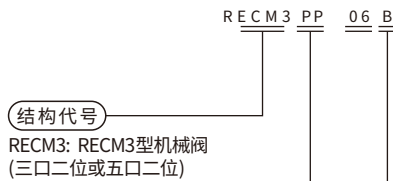
| 型号 | RECM3□-05 | RECM3□-06 | RECM3□-08 |
|--------|-----------------------------|--------------------|---------------------|
| 工作介质 | 空气(经40μm以上滤网过滤) | | |
| 动作方式 | 外部控制直动式 | | |
| 使用压力范围 | 0~1.0MPa(0~10bar)(0~145psi) | | |
| 保证耐压力 | 1.5MPa(15bar)(215psi) | | |
| 工作温度℃ | -20~70 | | |
| 位置数① | 三口二位 | | |
| 有效截面积 | 2.0mm ² | 2.5mm ² | 15.0mm ² |
| Cv值 | 0.11 | 0.14 | 0.84 |
| 接管口径② | M5×0.8 | G1/8 | G1/4 |
| 本体材质 | 铝合金 | | |

- ①HD型为五口三位型；
- ②按管牙型有G可供选择。

符号



型号表示方法



结构代号
RECM3: RECM3型机械阀
(三口二位或五口二位)

规格代号
B:基本型机械阀
C:长柄型手动阀
D:短柄型手动阀
Y:摇臂型手动阀
R:滚轮杠杆型机械阀
L:单向滚轮杠杆型机械阀
PL:停驻旋转按钮型手动阀(只有红色可选)
PP:凸头按钮型手动阀
PF:平头按钮型手动阀
PM:蘑菇头按钮型手动阀
PMS:蘑菇头按钮型手动阀(带防护罩)
PMX:大蘑菇头按钮型手动阀(带防护罩)
HS:选择型手动阀
HD:双动选择型手动阀

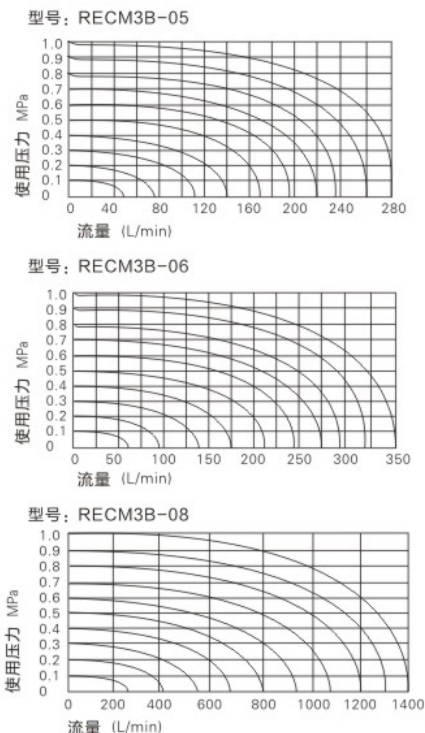
按钮颜色

| | |
|--------------|------|
| B、R、L、V、Y、型 | 无此代码 |
| PL型 | R:红色 |
| | R:红色 |
| PP、PF、PM、PMS | G:绿色 |
| PMX、HS、HD型 | B:黑色 |
| | Y:黄色 |

产品特性

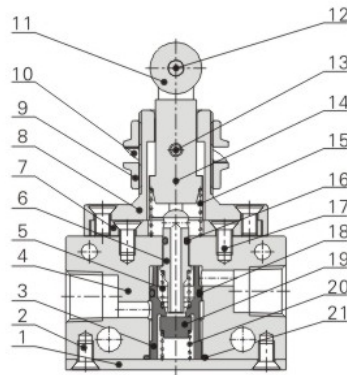
- 1、RECM3B、RECM3L、RECM3V、RECM3R系列换向所需外力由外部机构提供,可用于位置检测或行和开关;
- 2、RECM3PF、RECM3PM、RECM3PMS、RECM3PX、RECM3PL、RECM3PP、RECM3HS、RECM3HD、RECM3Y系列为手动操作,多种结构形状控制,方便不同条件下使用;
- 3、截止式结构,密封性好,换向灵活,无需加设润滑;
- 4、多位置安装,安装使用方便;
- 5、RECM3L、RECM3V、RECM3R、RECM3Y系列控制头为金属材料,寿命长、更可靠稳定;
- 6、RECM3PMS、RECM3PMX系列带有金属材料防护罩,可以有效保护按钮帽,并防止外力导致按钮帽产生误动作,使用更完全可靠。

流量特性



内部结构

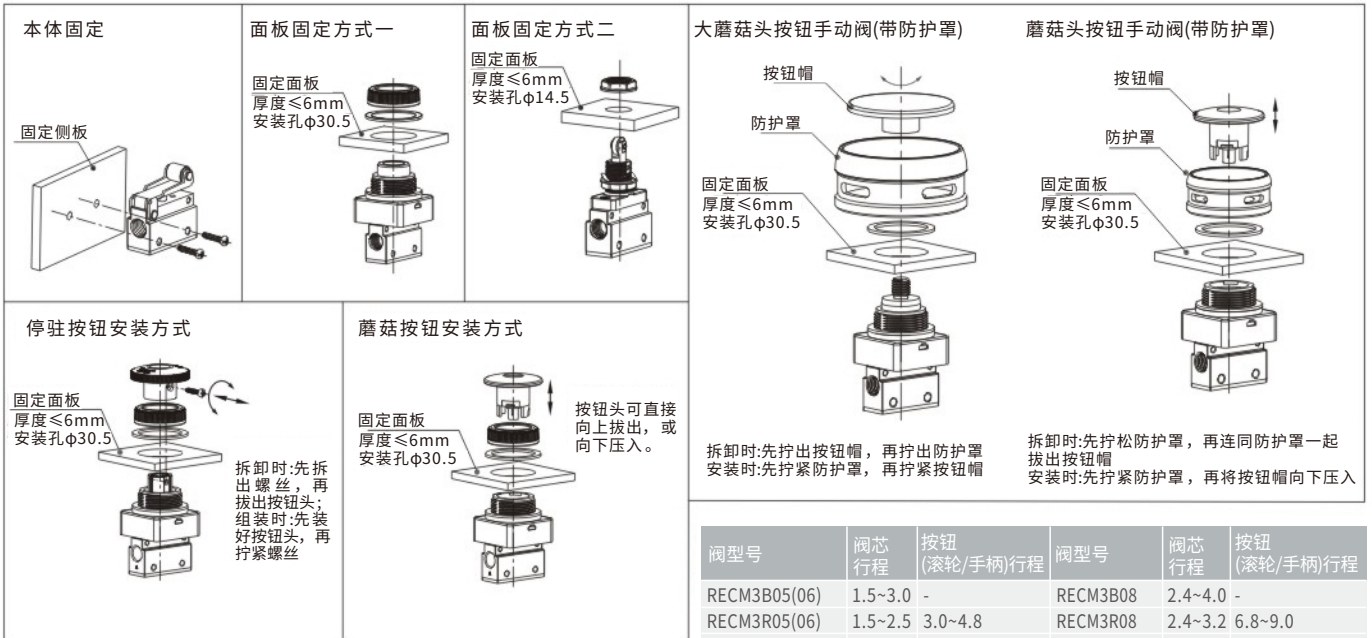
RECM3V型



| 序号 | 名称 | 序号 | 名称 |
|----|--------|----|--------|
| 1 | 固定铁片 | 12 | 转轴 |
| 2 | 十字圆头螺钉 | 13 | 定位销 |
| 3 | 衬套 | 14 | 滚轮支架 |
| 4 | 本体 | 15 | 弹簧 |
| 5 | 弹簧 | 16 | O形环 |
| 6 | 轴心 | 17 | 十字埋头螺钉 |
| 7 | 连接垫片 | 18 | O形环 |
| 8 | 连接座 | 19 | 止泄垫 |
| 9 | 夹紧螺母 | 20 | 弹簧 |
| 10 | 弹簧垫片 | 21 | O形环 |
| 11 | 滚轮 | | |

安装与使用

1、安装方式有：本体固定方式、面板固定方式一、面板固定方式二、停驻按钮安装方式、蘑菇按钮安装方式，具体如下图所示：



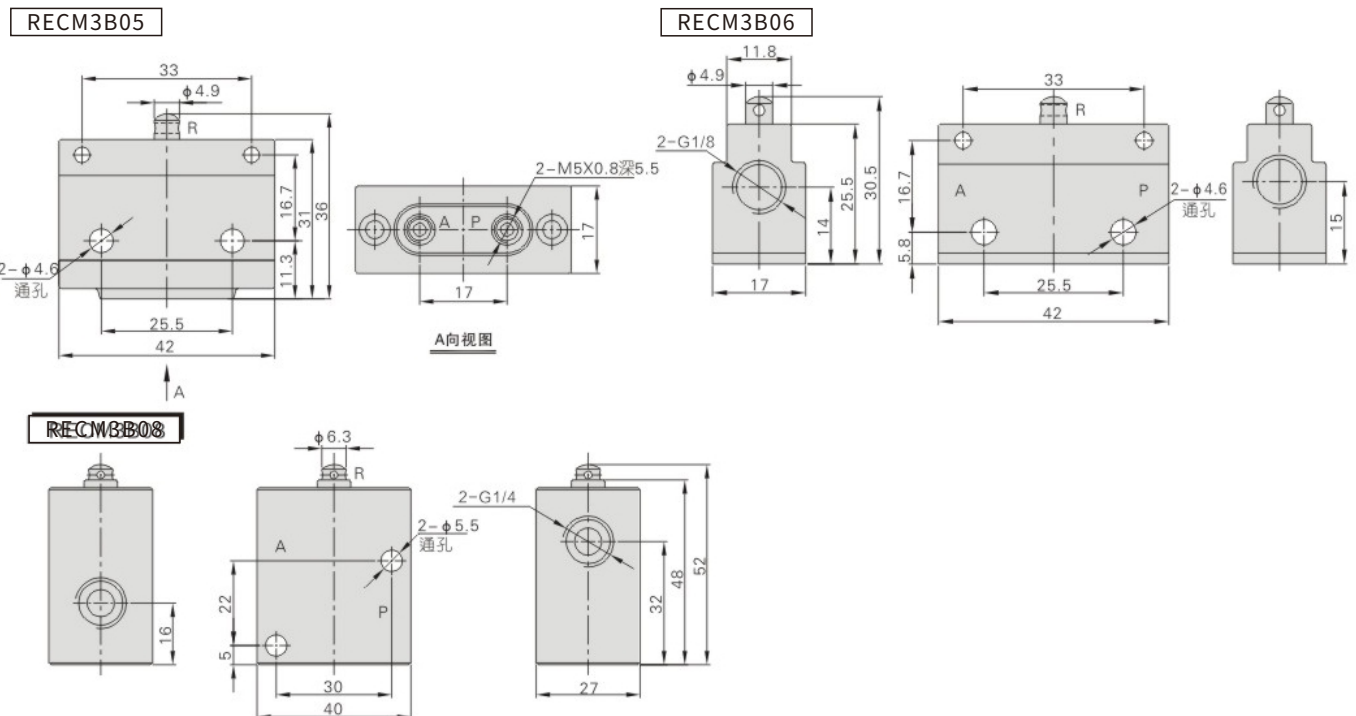
- 2、控制部分材质为工程塑料，只允许人工用手操作。禁止用金属撞击来使阀切换；
- 3、RECM3B、RECM3L、RECM3V、RECM3R、RECM3PM、RECM3PMS、RECM3PMX、RECM3PF、RECM3PP系列为自动复位。RECM3Y、RECM3HS、RECM3HD、RECM3PL为手动复位。其中RECM3PL押入定位后，须旋转旋转钮才能复位；
- 4、注间换向行程，任何外力使阀转向时，其换向行程都不能超过控制行和表规定的换向行程范围，否则会造成开口不够流量较小或阀体损坏；
- 5、RECM3L单向滚轮阀有单方向能使阀切换(由左向右撞击)。另一方向无效撞击(由右向左)；
- 6、控制头组合可单独订购，具体订购方式参照外部规格。

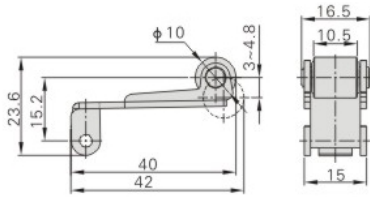
拆卸时:先拧出按钮帽,再拧出防护罩
安装时:先拧紧防护罩,再拧紧按钮帽

拆卸时:先拧松防护罩,再连同防护罩一起拔出按钮帽
安装时:先拧紧防护罩,再将按钮帽向下压入

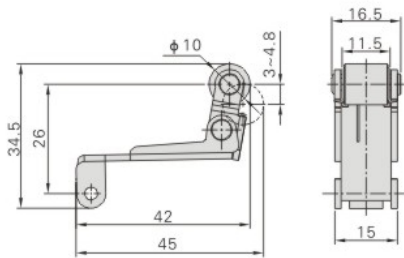
| 阀型号 | 阀芯行程 | 按钮(滚轮/手柄)行程 | 阀型号 | 阀芯行程 | 按钮(滚轮/手柄)行程 |
|----------------|---------|-------------|------------|---------|-------------|
| RECM3B05(06) | 1.5~3.0 | - | RECM3B08 | 2.4~4.0 | - |
| RECM3R05(06) | 1.5~2.5 | 3.0~4.8 | RECM3R08 | 2.4~3.2 | 6.8~9.0 |
| RECM3L05(06) | 1.5~2.3 | 3.0~4.8 | RECM3L08 | 2.4~3.2 | 7.2~9.7 |
| RECM3V05(06) | 1.5~3.0 | 2.7~4.2 | RECM3V08 | 2.4~4.0 | 2.6~4.2 |
| RECM3Y05(06) | 1.5~2.5 | 3.0~4.8 | RECM3Y08 | 2.4~3.2 | 6.8~9.0 |
| RECM3PL05(06) | 1.5~2.5 | 4.0~5.0 | RECM3PL08 | 2.4~3.5 | 4.0~5.0 |
| RECM3PP05(06) | 1.5~3.0 | 4.0~5.5 | RECM3PP08 | 2.4~4.0 | 4.0~5.5 |
| RECM3PF05(06) | 1.5~3.0 | 4.0~5.5 | RECM3PF08 | 2.4~4.0 | 4.0~5.5 |
| RECM3HS05(06) | 1.5~3.0 | 4.0~5.5 | RECM3HS08 | 2.4~4.0 | 4.0~5.5 |
| RECM3HD05(06) | 1.5~3.0 | 4.0~5.5 | RECM3HD08 | 2.4~4.0 | 4.0~5.5 |
| RECM3PM05(06) | 1.5~3.0 | 4.0~5.5 | RECM3PM08 | 2.4~4.0 | 4.0~5.5 |
| RECM3PMS05(06) | 1.5~3.0 | 4.0~5.5 | RECM3PMX08 | 2.4~4.0 | 4.0~5.5 |
| RECM3PMX05(06) | 1.5~3.0 | 4.0~5.5 | RECM3PMX08 | 2.4~4.0 | 4.0~5.5 |

外部规格(基本型)

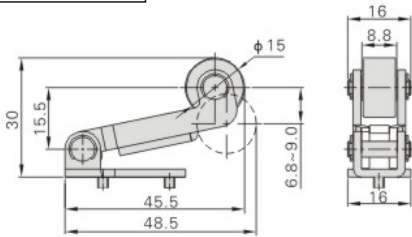


外部规格控制头
RECM3R06-P1


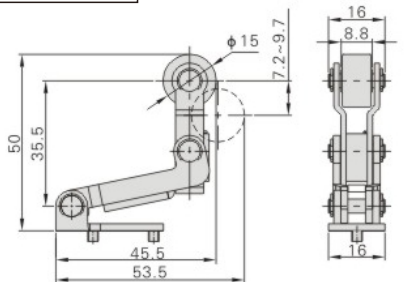
注: RECM3R06控制头不可以单独订购, 必须与基本型配套使用, 用于RECM3R05、RECM3R06型产品。

RECM3L06-P1


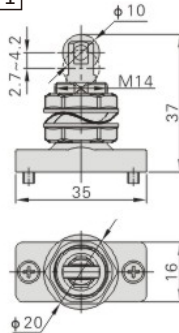
注: RECM3L06控制头不可以单独订购, 必须与基本型配套使用, 用于RECM3L05、RECM3L06型产品。

RECM3R08-P1


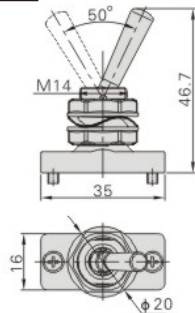
| | |
|------|----------------|
| 订购码 | RECM3R08-P1 |
| 规格名称 | RECM3R08滚轮杠杆组合 |
| 适用产品 | RECM3R08 |

RECM3L08-P1


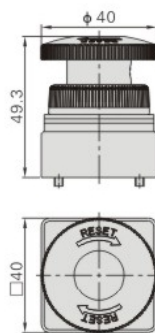
| | |
|------|------------------|
| 订购码 | RECM3L08-P1 |
| 规格名称 | RECM3L08单向滚轮杠杆组合 |
| 适用产品 | RECM3L08 |

RECM3V06-P1


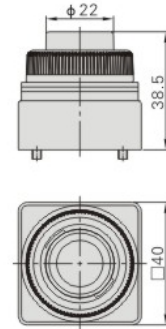
| | |
|------|----------------------------|
| 订购码 | RECM3V06-P1 |
| 规格名称 | RECM3V垂直滚轮组合 |
| 适用产品 | RECM3V05、RECM3V06、RECM3V08 |

RECM3Y06-P1


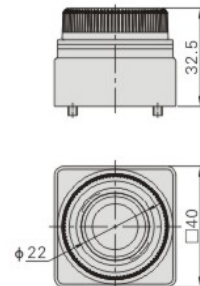
| | |
|------|----------------------------|
| 订购码 | RECM3Y06-P1 |
| 规格名称 | RECM3Y摇臂组合 |
| 适用产品 | RECM3Y05、RECM3Y06、RECM3Y08 |

RECM3L06-P2


| | |
|------|-------------------------------|
| 订购码 | RECM3PL06-P2 |
| 规格名称 | RECM3PL06停驻旋转按钮组合(红色) |
| 适用产品 | RECM3PL05、RECM3PL06、RECM3PL08 |

RECM3PP06-P□


| | |
|------|-------------------------------|
| 订购码 | RECM3PP06-P1 |
| 规格名称 | RECM3PP凸头按钮组合(绿色) |
| 适用产品 | RECM3PP05、RECM3PP06、RECM3PP08 |
| 订购码 | RECM3PP06-P2 |
| 规格名称 | RECM3PP凸头按钮组合(红色) |
| 适用产品 | RECM3PP05、RECM3PP06、RECM3PP08 |
| 订购码 | RECM3PP06-P3 |
| 规格名称 | RECM3PP凸头按钮组合(黑色) |
| 适用产品 | RECM3PP05、RECM3PP06、RECM3PP08 |
| 订购码 | RECM3PP06-P4 |
| 规格名称 | RECM3PP凸头按钮组合(黄色) |
| 适用产品 | RECM3PP05、RECM3PP06、RECM3PP08 |

RECM3PF06-P□


| | |
|------|-------------------------------|
| 订购码 | RECM3PF06-P1 |
| 规格名称 | RECM3PF平头按钮组合(绿色) |
| 适用产品 | RECM3PF05、RECM3PF06、RECM3PF08 |
| 订购码 | RECM3PF06-P2 |
| 规格名称 | RECM3PF平头按钮组合(红色) |
| 适用产品 | RECM3PF05、RECM3PF06、RECM3PF08 |
| 订购码 | RECM3PF06-P3 |
| 规格名称 | RECM3PF平头按钮组合(黑色) |
| 适用产品 | RECM3PF05、RECM3PF06、RECM3PF08 |
| 订购码 | RECM3PF06-P4 |
| 规格名称 | RECM3PF平头按钮组合(黄色) |
| 适用产品 | RECM3PF05、RECM3PF06、RECM3PF08 |