

标准规格

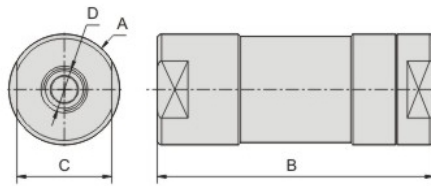


| 型号 | REKA06 | REKA08 | REKA10 | REKA15 | REKA20 | REKA25 | REKA32 | REKA40 | REKA50 |
|--------|------------------------|--------|--------|--------|--------|--------|--------|--------|--------|
| 工作介质 | 空气(经40 μm以上滤网过滤) | | | | | | | | |
| 接管口径 | G1/8 | G1/2 | G3/8 | G3/4 | G1/2 | G1 | G1 1/4 | G1 1/2 | G2 |
| 有效截面积 | 10 | 20 | 40 | 60 | 100 | 190 | | | |
| 使用压力范围 | 0.15~0.8MPa(21~114psi) | | | | | | | | |
| 保证耐压 | 1.5MPa(215psi) | | | | | | | | |
| 使用温度范围 | -20~70 | | | | | | | | |
| 本体材质 | 铝合金 | | | | | | | | |



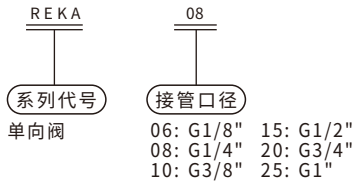
外形尺寸图(毫米)

REKA系列



| 型号 | A | B | C | D |
|--------|------|-------|------|--------|
| REKA06 | 25.2 | 63 | 21.6 | G1/8 |
| REKA08 | 25.2 | 63 | 21.6 | G1/4 |
| REKA10 | 38.5 | 84 | 34.6 | G1/2 |
| REKA15 | 38.5 | 84 | 34.6 | G3/8 |
| REKA20 | 55 | 110.5 | 46 | G3/4 |
| REKA25 | 55 | 110.5 | 46 | G1 |
| REKA32 | 55 | 110.5 | 46 | G1 1/4 |
| REKA40 | 55 | 110.5 | 46 | G1 1/2 |
| REKA50 | 55 | 110.5 | 46 | G2 |

型号表示方法

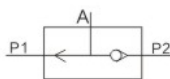


标准规格



| 项目/型号 | REST-01 | REST-02 | REST-03 | REST-04 | REST-05 | REST-06 |
|----------------------|---------------------|---------|---------|---------|---------|---------|
| 接管口径 | G1/8 | G1/4 | G3/8 | G1/2 | G3/4 | G1 |
| 有效截面积mm ² | 7.5 | 21 | 40 | 60 | | |
| 使用压力 | 0~0.95Mpa(0~135Psi) | | | | | |
| 保证耐压力 | 1.5Mpa(213Psi) | | | | | |
| 工作温度 | -5~60°C(28~140° F) | | | | | |
| 本体材质 | 铝合金 | | | | | |

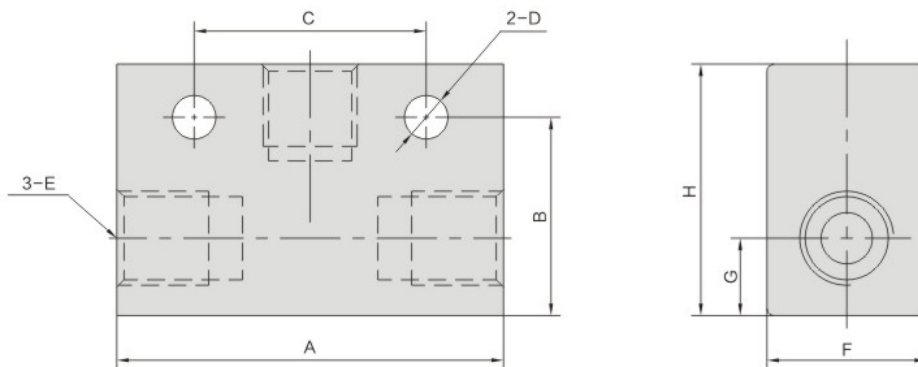
符号



型号表示方法



外形尺寸图(毫米)



| 型号/符号 | A | B | C | D | E | F | G | H |
|---------|----|------|----|------|------|------|------|----|
| REST-01 | 40 | 20.5 | 24 | φ4.5 | G1/8 | 16.5 | 8 | 26 |
| REST-02 | 50 | 25 | 35 | φ5.5 | G1/4 | 22 | 11 | 35 |
| REST-03 | 65 | 32 | 48 | φ7 | G3/8 | 27 | 13.5 | 40 |
| REST-04 | 70 | 32 | 48 | φ7 | G1/2 | 27 | 13.5 | 40 |