

## 电子式电能表(导轨)

### 产品概述、仪表品种、主要功能及特点

单、三相电子式电能表(导轨)是采用大规模集成电路,应用数字采样技术,是针对电力系统、通信行业、建筑行业等电力监控和电能计量需求而设计,主要对电气线路中的电压、电流、功率、频率、电能等参数进行实时测量与显示,采用标准DIN35mm导轨式安装,结构模数化设计,具有体积小、易安装、易组网等优点;做为能源管理系统的监测终端产品,可广泛应用于工矿企业、宾馆、学校、大型公建内部电能考核与监测。

- 本系列仪表按功能的不同可分为以下几大类别;
- 测量类仪表,支持单、三相电参量测量,电能计量,配置RS485接口;
- 控制类仪表,单三相测量仪表的基础上增加通断电控制功能;
- DIN35mm 标准导轨安装,段码液晶显示;
- 具有有功电能计量及电压、电流、功率、功率因数、频率等电参量测量功能;
- 具有RS485通信接口,通信规约支持Modbus-RTU及DL/T645-2007;
- 具有多费率电能计量及存储功能(可选);
- 通讯方式:RS485(可选)、4G通讯(可选)、蓝牙通讯(可选)。



1P单相导轨表



2P单相导轨表



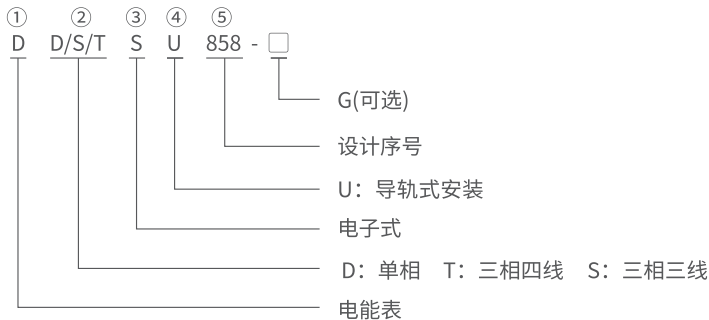
4P单相导轨表



7P三相导轨表

### 型号的组成及其代表意义

仪表型号共由5部分组成,订货时第①至第⑤部分为必选项,其余根据需要而定。



### 主要技术参数

环境	工作温度范围	-25°C~+70°C
	贮存和运输极限温度范围	-40°C~+70°C
	相对湿度	年平均<75%RH, 不结露, 无腐蚀性气体场所
安全	交流耐压	大于40V端子与小于40V端子间可承受4kV/5mA/1min的交流耐压
	脉冲电压	大于40V端子与小于40V端子间可承受±6kV 1.2/50μs 脉冲电压(每个极性10次)
	绝缘电阻	输入、输出端子对表壳>100MΩ
	停电数据保持时间	≥10年
电磁兼容	静电放电抗扰度	GB/T 17626.2 - 2006 4级(接触放电8kV, 空气放电15kV)
	射频电磁场抗扰度	GB/T 17626.3 - 2006 3级(10V/m)
	电快速瞬变脉冲群抗扰度	GB/T 17626.4 - 2008 4级(4kV/5kHz)
	浪涌抗扰度	GB/T 17626.5 - 2008 4级(4kV)
	射频场感应的传导骚扰抗扰度	GB/T 17626.6 - 2008 3级(150kHz~80MHz, 10V)
	衰减振荡波抗扰度	GB/T 17626.12 - 1998 3级(共模2.5kV, 差模1kV)
	无线电干扰抑制	GB 9254 - 2008 B级

# 仪器仪表选型

## 电子式电能表(导轨)

### 产品选型



单相导轨表

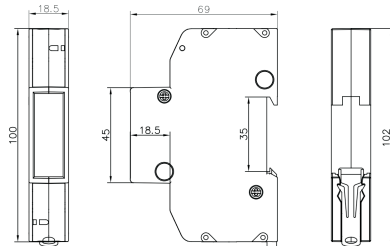


三相导轨表

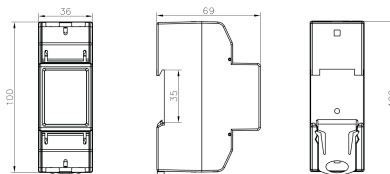
模数	产品型号	通讯方式	计量	电流	电压	功率	频率	费率	远程控制	预付费	外形尺寸(mm)
单相	DDSU858 1P	无	支持	/	/	/	/	/	/	/	102*18.5*69
	DDSU858 2P	无	支持	/	/	/	/	/	/	/	102*36*69
	DDSU858-UI(4P)	RS485	支持	支持	支持	支持	支持	支持	/	/	97.5*76*77
	DDSU858-内置 4P	RS485	支持	支持	支持	支持	支持	支持	支持	支持	97.5*76*77
	DDSU858-G 2P	4G	支持	/	/	/	/	/	支持	支持	100*36*66.1
	DDSU858-G 4P	4G	支持	支持	支持	支持	支持	支持	支持	支持	160*112*73
	DDSU858-蓝牙(2P)	蓝牙	支持	/	/	/	/	/	支持	支持	100*36*66.1
三相	DTSU858/DSSU858 7P	无	支持	/	/	/	/	/	/	/	126.6*97.4*76.7
	DTSU858/DSSU858-UI 7P	RS485	支持	支持	支持	支持	支持	支持	/	/	126.6*97.4*76.7
	DTSU858/DSSU858-内/外置 7P	RS485	支持	支持	支持	支持	支持	支持	支持	支持	126.6*97.4*76.7
	DTSU858-G 4P	4G	支持	/	/	/	/	/	支持	支持	75.6*89*75.4
	DTSU858-G 7P	4G	支持	支持	支持	支持	支持	支持	支持	支持	221*146*88
	DTSU858-蓝牙 4P	蓝牙	支持	/	/	/	/	/	支持	支持	75.6*89*75.4

### 安装尺寸

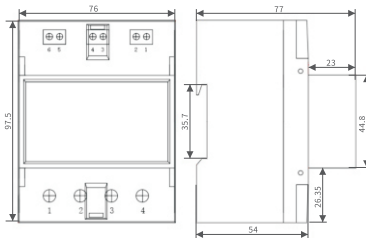
#### 1P尺寸图



#### 2P尺寸图



#### 4P尺寸图



#### 7P尺寸图

