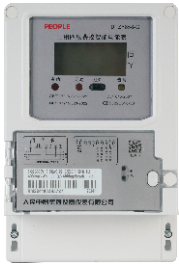


仪器仪表选型

DT/SZY858-□-综 三相远程费控智能电能表 (模块-远程-开关内/外置)



产品概述

DTZY858-□-综三相远程费控智能电能表采用大规模集成电路，应用数字采样技术，根据工业用户的用电管理需求进行设计、制造具有通信功能的电能表，主要用于参比频率50Hz(或60Hz)的三相电网中，对中小型工商业用户进行电能计量和电力质量监测。

主要功能及特点

- 具有正反向有功、四象限无功电能计量功能，并可以据此设置组合有功和组合无功电能；
- 具有分时计量功能，可按相应的时段分别累计、存储总、尖、峰、平、谷有功和无功电能；
- 具有分相有功电能计量功能；
- 测量双向最大需量、分时段最大需量及其出现的日期和时间，并存储带时标的的数据；
- 时段费率功能：具有两套费率时区、时段表和254个公共假日，可在约定的时刻自动转换；
- 具有电压、电流、功率、功率因数、当前需量等实时参量测量功能；
- 具有定时、瞬时、约定、整点及日冻结功能，冻结数据模式字可设；
- 具有红外通信口、RS485、GPRS(4G无线或载波通信口模块可选)，方便与外界交换数据；
- 电费计算在远程售电管理系统中完成，电能表可以通过RS485、4G无线或载波通讯接收远程售电管理系统下发的拉闸、允许合闸、数据抄读；
- 具有电压异常、电流异常、掉电、清零、校时、编程、开表盖、开盖按钮等事件记录功能；
- 具有负荷曲线记录功能，可按用户设定的时间间隔对选定的六类数据内容进行滚动记录，间隔时间可在1 min~60min任意设置；
- 具有磁场干扰事件记录功能。

主要技术参数

准确度等级	有功1级、2级
电压规格	3×220/380V
电流规格	6A(互感式)、60A、100A，其他规格需要定制
参比频率	50Hz
工作电压范围	规定工作电压范围：0.9Un~1.1Un，扩展工作电压范围：0.8Un~1.2Un
工作温度范围	规定工作温度范围：-25℃~+55℃；极限工作温度范围：-40℃~+70℃； 储存和运输极限温度范围：-40℃~+70℃
功耗	电压线路：≤1.5W/6VA；电流线路：≤0.2VA(参比电流小于10A)，≤0.4VA(参比电流大于等于10A)
年时区表套数	≤2
日时段表套数	≤2
费率数	≤4
年时区数	≤14
日时段表数	≤8
日时段	≤14
时钟准确度	≤0.5s/d (23℃)
计量范围	组合电能：-799999.99 kWh~799999.99 kWh；非组合电能：0~999999.99 kWh
显示方式	LCD显示，6位整数、2位小数
红外通信参数	通信角度≥±15°，通信波特率固定为1200bps
RS485通信波特率	默认2400bps，可设置为1200bps、2400bps、4800bps、9600bps
技术标准	GB/T 17215.301-2024
通信规约	DL/T 645-2007
外形尺寸	221mm×146mm×88mm(以实物为准)

备注：经互感器接入和最大电流超过60A的电能表需要外配RDM5(带分励脱扣器，220V)实现通断电功能。

产品选型

序号	产品型号	通信方式	通信参数
1	DT/SZY858-综	RS485	645通讯规约/MODBUS协议
2	DT/SZY858-Z-综	载波	青岛东软：中心频率270kHz±15kHz；调制方式BFSK 青岛鼎信：中心频率421kHz±20kHz；调制方式BFSK
3	DT/SZY858-G-综	4G	工作频段：FDD LTE Band 1/3/5/8、TDD LTE Band 34/38/39/40/41； 速率：5(UL)/10(DL) Mbps